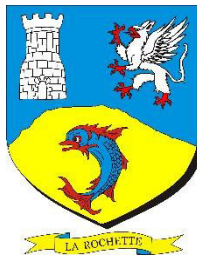


Département des Hautes-Alpes



Commune de La Rochette

ELABORATION DU PLU (PLAN LOCAL D'URBANISME)

5-2 : Carte des aléas naturels (risques)

Arrêté, par délibération du Conseil Municipal du : 27 juin 2017

Approuvé, par délibération du Conseil Municipal du 23 juillet 2018

**Le Maire
Rose Marie JOUSSELME**

POS initial approuvé le 20 octobre 1987

Juillet 2018

PLU approuvé

Auteur : DD / CK



Atelier d'urbanisme et environnement CHADO

1 impasse du muséum
05000 GAP

☎ : 04.92.21.83.12 / 06.83.90.29.62

atelierchado@orange.fr

5. ANNEXES



-  Alea moyen
-  Alea fort
- Voies Ferrées
- 
- Commune
- 
-  Communes touchées loi littoral

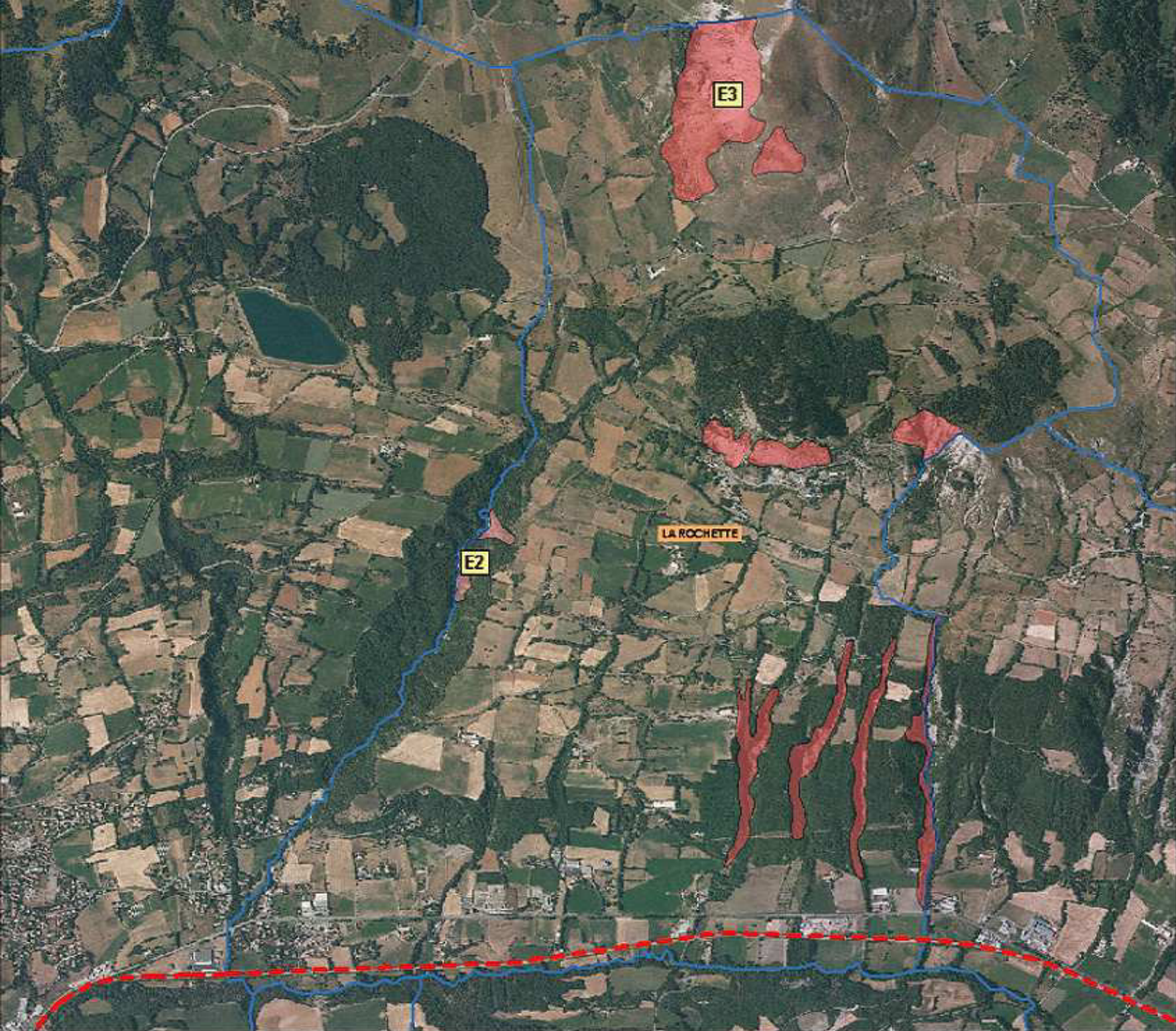
P3

P2

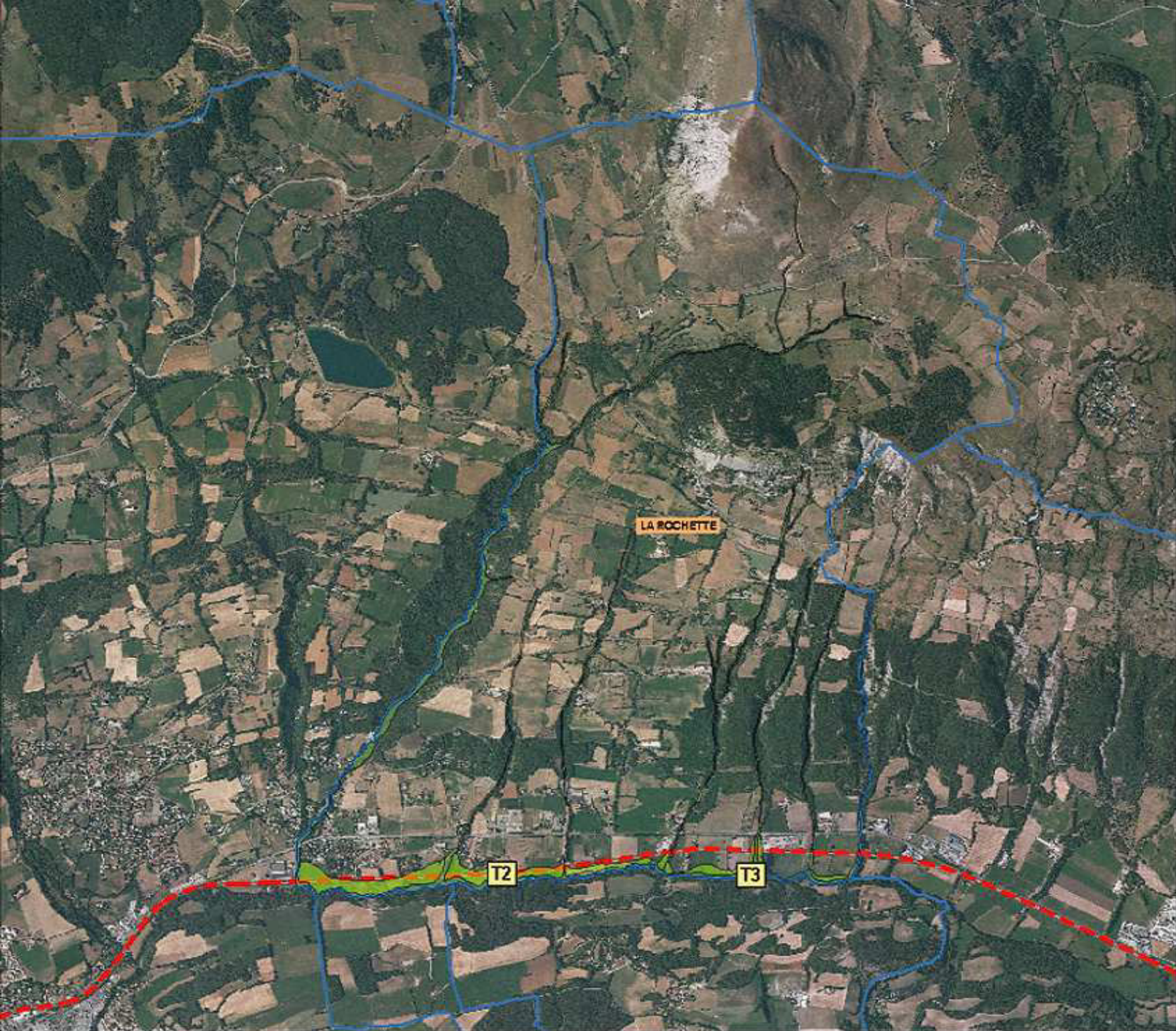
LA ROCHE



-  Alea moyen
-  Alea fort
- Voies Ferrées
-  Commune
-  Communes touchées loi littoral



-  Aléa moyen
-  Voies Ferrées
-  Commune
-  Communes touchées loi littoral



- Aléa moyen
- Aléa fort
- Voies Ferrées
- Commune
- Communes touchées loi littoral