

LEGENDE

Zonage PLU

Zone Urbaine

- Ua : centre ancien
- Ub : extension urbaine type lotissement
- Ue : secteur d'activités

Zone A Urbaniser

- 1AUa : extension urbaine à vocation principale d'habitat (assainissement individuel)
- 1AUb : extension urbaine à vocation principale d'habitat (assainissement collectif)
- 1AUe : extension urbaine à vocation d'activités (assainissement collectif)

Zone Agricole

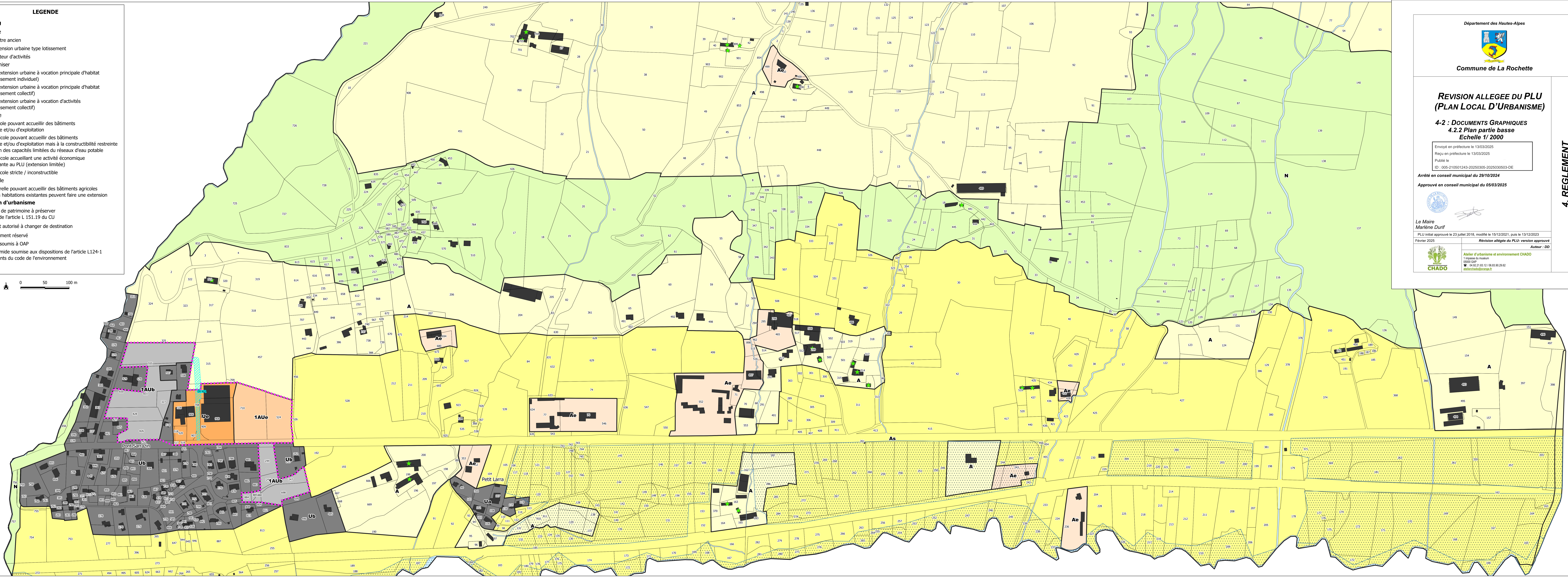
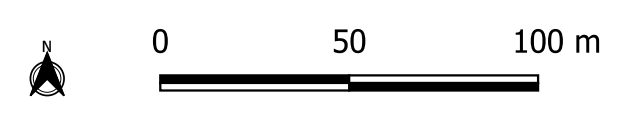
- A : agricole pouvant accueillir des bâtiments d'élevage et/ou d'exploitation
- A* : agricole pouvant accueillir des bâtiments d'élevage et/ou d'exploitation mais à la constructibilité restreinte en raison des capacités limitées du réseau d'eau potable
- Ae : agricole accueillant une activité économique préexistante au PLU (extension limitée)
- As : agricole stricte / inconstructible

Zone Naturelle

- N : naturelle pouvant accueillir des bâtiments agricoles et où les habitations existantes peuvent faire une extension

Prescription d'urbanisme

- ★ Elément de patrimoine à préserver au titre de l'article L 151.19 du CU
- ★ Bâtiment autorisé à changer de destination
- 📐 Emplacement réservé
- 📐 Secteur soumis à OAP
- 📐 Zone humide soumise aux dispositions de l'article L124-1 et suivants du code de l'environnement



**REVISION ALLEGEE DU PLU
 (PLAN LOCAL D'URBANISME)**

**4-2 : DOCUMENTS GRAPHIQUES
 4.2.2 Plan partie basse
 Echelle 1/ 2000**

Envoyé en préfecture le 13/03/2025
 Reçu en préfecture le 13/03/2025
 Publié le
 ID : 005-210501243-20250305-2025030503-DE

Arrêté en conseil municipal du 29/10/2024
 Approuvé en conseil municipal du 05/03/2025



Le Maire
 Marlène Durif

PLU initial approuvé le 23 juillet 2018, modifié le 15/12/2021, puis le 13/12/2023

Février 2025 Révision allégée du PLU - version approuvée Auteur : DD



Atelier d'urbanisme et environnement CHADO
 1 Impasse du moulin
 05090 GAY
 ☎ 04 92 21 93 12 / 06 93 90 29 62
 atelier@chadoga.com